

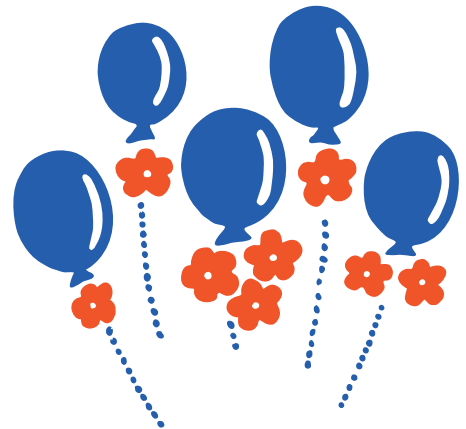


## アテリアレトロ PVC コースターについて

「アテリアレトロ」とコラボレーションした PVC コースターです。

## アテリアレトロ について

アテリアは、創業 200 年を迎えた「石塚硝子株式会社」の食器ブランドです。親しみやすいデザインと手頃な価格で、昭和の食卓を飾りました。生産が終了した今でも、大切に使い続けてくださるファンの方々に後押しされ、「アテリアレトロ」は誕生しました。



### コースターの POINT



### デザインについて



**アリス**  
オレンジと黄色のポップな色使いが印象的な「アリス」は、昭和アテリアの代表的な商品の一つです。ギザギザの花びらがトレードマーク。



**野ばな**  
清楚でかわいらしいデザインの「野ばな」は、昭和アテリアのヒット商品「アリス」と並んで、当時人気の高かったシリーズです。



**花まわし**  
赤と白のお花がぐるぐると回るように描かれたかわいらしいデザインです。手描き調のドットを用いた素朴なパターンが、ノスタルジックな雰囲気を感じさせます。



**風船**  
やわらかなタッチで描かれ、ふわふわと浮かぶ様が、昭和当時の懐かしい空気を優しく運んでくれるかのようです。



**ズーメイト**  
眠そうなヒョウがかわいらしく、思わずクスッと笑ってしまいそうな、チャーミングな表情をしています。

# アテリアレトロ



※こちらの商品は通常掛け率と異なります。  
※お取り扱いには事前申請が必要です。

■アテリアレトロ PVC コースター 本体価格：¥390 / LOT : 5

[サイズ] 約Φ 100 × H2mm [素材] 塩化ビニル樹脂 [耐熱温度] 80℃ [原産国] 中国

NEW



アリス  
品番：JD1900



野ばな  
品番：JD1901



花まわし  
品番：JD1902



風船  
品番：JD1903



ズーメイト  
品番：JD1904

